



ROADBOOK

Bensberg – Kölner Zoo
03. September 2017

TEAM:

FAHRZEUG:

STARTNUMMER:

- > Ausfahrt Parkplatz Saaler Mühle rechts
- > 1. Straße rechts – durch Unterführung
- > nächste Kreuzung geradeaus
- > T-Straße rechts
- > 1. Straße rechts in die Jakob-Euler-Str.
- > Kreuzung links
- > Ampelkreuzung rechts Richtung Overath

- > Ampelkreuzung links Richtung Overath
- > nächste Ampelkreuzung links Richtung Moitzfeld
- > durch Moitzfeld
- > Ampelkreuzung links Richtung Herkenrath
- > an der 3. Ampel links einordnen in den Asselborner Weg
(vor der STAR-Tankstelle)

- > Kreuzung geradeaus
- > Abbiegung rechts Richtung Herrenstrunden
- > Asselborner Weg weiterfahren, durch Asselborner Hof
- > T-Straße rechts, vorbei an Burg Zweifel
- > 2. Straße links Richtung Eikamp
- > T-Straße rechts Richtung Bechen
- > Ampel geradeaus, durch Kramerhof

- > in Schanze rechts ab - Richtung Spitze
- > in Blissenbach links nach Oberblissenbach
- > Gabelung links Richtung Dürscheid
- > T-Straße rechts hoch, Straße folgen
- > T-Straße links
- > nach ca. 80m Ampel rechts Richtung Obersteeg
- > durch Broichhausen
- > Oberselbach – 2. Straße rechts in Anliegerstraße Oberselbach
(Achtung, ganz kleine Anliegerstraße... Berg hoch!)

- > T-Straße rechts (Achtung, schwierige Bergsteigung!)
- > von der Vorfahrtstraße links abbiegen Richtung Immekeppel
- > durch Wildphal/Oberkülheim

Frage 1: Was befindet sich in Oberkülheim Nr. 8?

- > an Gabelung links, durch Voiskülheim nach Immekeppel
- > T-Straße links Richtung Obersteeg,

Frage 2: Wie heißt das Restaurant gegenüber?

- > in Obersteeg links Richtung Wipperfürth durch Brombach, Bilstein
- > weiter Richtung Wipperfürth, Straße folgen
- > unter Viadukt weiter Richtung Wipperfürth
- > durch Merlenbach, Schätzmühle
- > links ab Richtung Jörgensmühle
- > durch Obersteinbach
- > ca. 100m unterhalb der 3 Kreuze links ab (kleiner asphaltierter Feldweg)

Frage 3: Wie heißt die Kapelle am Kloster Ommerborn?

- > T-Straße rechts

Frage 4: Was steht unter den 3 Kreuzen?

- > T-Straße links, weiter Richtung Jörgensmühle
- > durch Peffekoven
- > Kreuzung rechts Richtung Abstoß, Straße folgen
- > T-Straße rechts Richtung Lindlar

- > durch Graben, Waldheim, Unterfeld, Müllerhof
- > in Steinenbrücke links Richtung Frielingsdorf
- > durch Brochhagen

- > in Frielingsdorf rechts ab „Am Dimberg“
(Achtung, Anliegerstraße) weiter Richtung Lindlar
- > Kreuzung rechts, durch Neuenfeld
- > Achtung - vor der Bushaltestelle links / Klause
- > an Outback vorbei, rechts halten
- > T-Straße links , Schlosser Str.
- > Straße folgen bis Kreisverkehr
- > 2. Ausfahrt Richtung Remshagen
- > T-Straße links nach Remshagen

- > **Fotopoint 1**

- > T-Straße rechts, „Metabolon/ Avea Entsorgung Leppedeponie,“
- > Straße folgen bis zur Schranke
- > Anweisungen folgen

KAFFEEPAUSE

(ab 14:30 Uhr)



- > Das Firmengelände verlassen
- > geradeaus bis zur T-Straße
- > rechts Richtung Bickenbach
- > Kreuzung rechts Richtung Engelskirchen
- > weiter geradeaus Richtung Drabenderhöhe
- > durch Kaltenbach, Richtung Forst
- > durch Forst
- > T-Straße rechts Richtung Bielstein,

- > Ampelkreuzung rechts Richtung Wiehl
- > weiter Richtung Wiehl
- > T-Straße links
- > T-Straße rechts Richtung Wiehl
- > weiter Richtung Wiehl bis zum Kreisverkehr
- > 1. Ausfahrt Richtung Tropfsteinhöhle
- > nächster Kreisverkehr Ausfahrt Richtung Tropfsteinhöhle
- > nächster Kreisverkehr, 3. Ausfahrt Richtung Tropfsteinhöhle
- > an Tropfsteinhöhle vorbei

Frage 5: Wie heißt das Hotel auf der linken Seite

Antwort

- > durch Bierenbachtal, weiter Richtung Nümbrecht
- > durch Homburg/Bröl
- > links Richtung Nümbrecht
- > Kreisverkehr 3. Ausfahrt Nümbrecht

- > **Fotopoint 2**

- > in Nümbrecht an VR Bank vorbei
- > 3. Straße rechts in die Hauptstraße an der Kirche vorbei
- > an Blumenbrunnen vorbei in LKW Verbotstraße
- > Kreisverkehr 1. Ausfahrt Richtung Ruppichterath
- > Kreuzung rechts Richtung Oberelben

- > Kreuzung geradeaus Richtung Röttgen
- > 1. Straße rechts Richtung Röttgen
- > Durch Alsbach, Niederbreidenbach
- > Kreuzung rechts Richtung Wiehl/Much
- > in Alefeld links Richtung Much, durch Marienfeld

- > T-Straße rechts Richtung Much
- > durch Wersch, weiter Richtung Much
- > Kreisverkehr 3. Ausfahrt Richtung Siegburg
(Achtung durch Much - 20 km/h!)
- > Kreisverkehr 2. Ausfahrt Richtung Overath
- > weiter Richtung Overath
- > durch Bövingen, Birken,

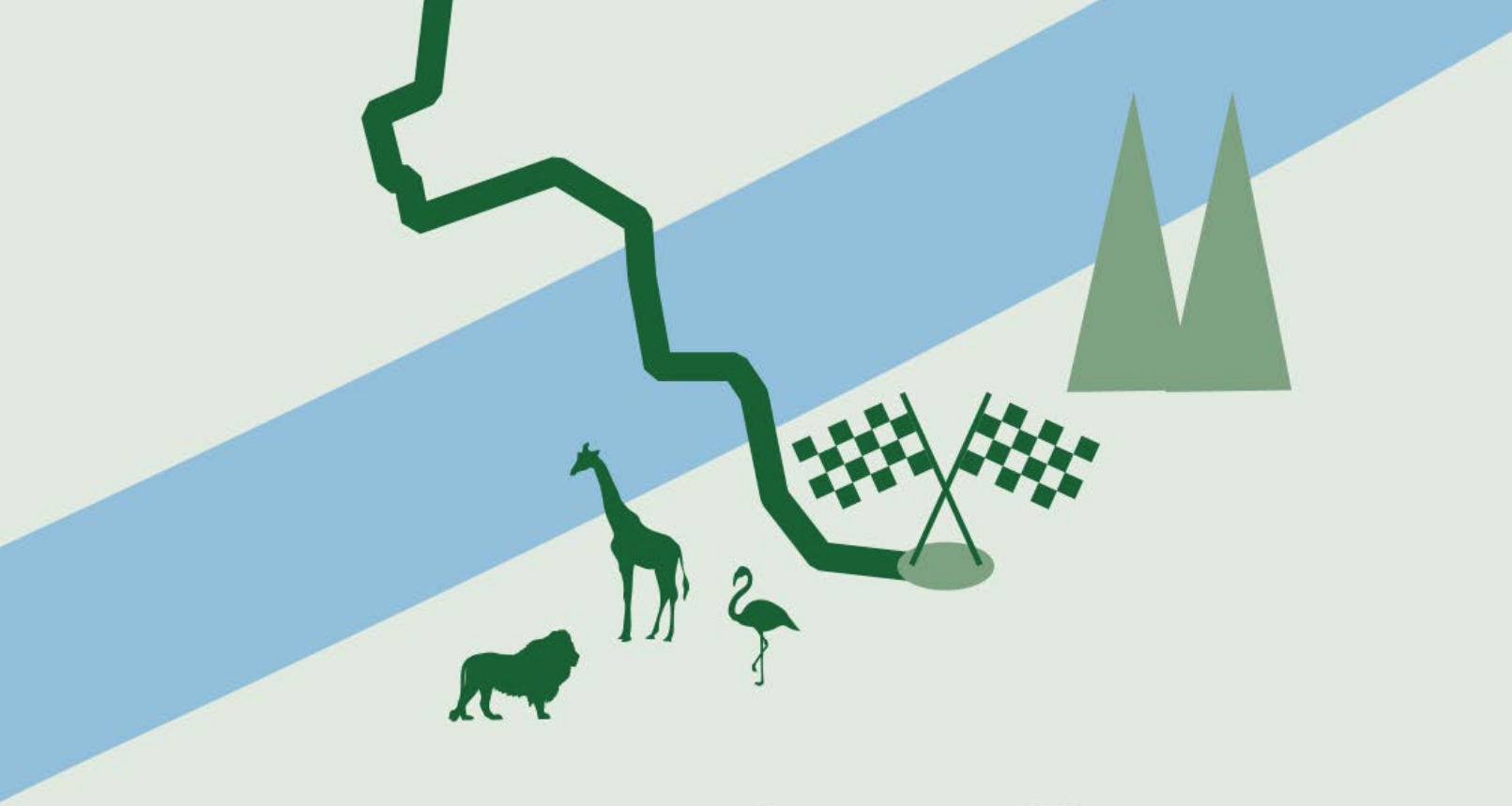
Frage 6: Wie heißt das Hotel/ Restaurant auf der rechten Seite

Antwort

- > Kreisverkehr 2. Ausfahrt Overath
- > T-Straße rechts Richtung A4
- > nach der 2. Ampel links auf die A4 Richtung Köln
- > über die Zoobrücke rechts Richtung Zoo/ Flora
- > rechts halten, Ampel geradeaus
- > 1. Straße rechts in den Alten Stammheimer Weg
- > nach ca. 80m Taxistand und Zufahrt Parkplatz Zoo Event



**GLÜCKWUNSCH!
SIE HABEN DAS ZIEL ERREICHT.**



SONDERPRÜFUNG I

SONDERPRÜFUNG II

SONDERPRÜFUNG III

DURCHFAHRTSKONTROLLE I

DURCHFAHRTSKONTROLLE II

Vielen Dank an unsere Partner!

